

Informazioni/Information

FENIARCO

Via Altan, 39 - 33078 S. Vito al Tagliamento (Pn)

Tel. +39 0434 876724 - Fax +39 0434 877554

www.feniarco.it - info@feniarco.it

In collaboration with

EUROPA CANTAT

www.europacantat.org



**FENIARCO**  
FEDERAZIONE NAZIONALE ITALIANA  
ASSOCIAZIONI REGIONALI CORALI



Associazione Regionale  
Cori Marche



# 4<sup>th</sup> EUROPEAN ACADEMY for **choral conductors and singers**

## 4<sup>a</sup> ACCADEMIA EUROPEA per **direttori di coro e cantori**

### Associazioni aderenti alla FE.N.I.A.R.CO. FE.N.I.A.R.CO.'s Regional Associations

**A.R.C.A.** Ass. Cori Abruzzo  
PRESIDENTE: VINCENZO VIVIO

**A.BA.CO.** Ass. Basilicata Cori  
PRESIDENTE: ROCCO PONTEVOLPE

**Federazione Cori Bolzano**  
PRESIDENTE: GIOVANNI CATTOI

**O.C.C.** Organizz. Cori Calabria  
PRESIDENTE: GIORGIO COSTANTINO

**A.R.C.C.** Ass. Reg. Cori Campani  
PRESIDENTE: VICENTE PEPE

**A.E.R.CO.**  
Ass. Emiliano-Romagnola Cori  
PRESIDENTE: FEDELE FANTUZZI

**U.S.C.I.** Unione Società Corali  
del Friuli Venezia Giulia  
PRESIDENTE: SANTE FORNASIER

**A.R.C.L.** Ass. Reg. Cori del Lazio  
PRESIDENTE: ALVARO VATRI

**A.CO.L.** Ass. Cori Liguri  
PRESIDENTE: MAURO OTTOBRINI

**U.S.C.I. Lombardia**  
Unione Società Corali Italiane  
della Lombardia  
PRESIDENTE: TONINO CHIODO

**A.R.CO.M.** Ass. Reg. Cori Marchigiani  
PRESIDENTE: ALDO CICONDFRI

**A.CO.M.** Ass. Cori Molise  
PRESIDENTE: GUIDO MESSORE

**A.C.P.** Ass. Cori Piemontesi  
PRESIDENTE: SANDRO CODA LUCHINA

**A.R.CO.PU.** Ass. Reg. Cori Pugliesi  
PRESIDENTE: PIERFRANCO SEMERARO

**FE.R.S.A.CO.**  
Federazione Reg. Sarda Ass. Corali  
PRESIDENTE: ANTONIO DELITALA

**A.R.S. Cori** Ass. Reg. Cori Siciliani  
PRESIDENTE: FRANCESCO RAPISARDA

**A.C.T.** Ass. Cori Toscana  
PRESIDENTE: FERNANDO CATACCHINI

**Federazione Cori Trentino**  
PRESIDENTE: SERGIO FRANCESCHINELLI

**A.R.C.UM.** Ass. Reg. Cori Umbria  
PRESIDENTE: MAURO CHIOCCI

**A.R.CO.VA.**  
Ass. Reg. Cori Valle d'Aosta  
PRESIDENTE: MARINELLA VIOLA

**A.S.A.C.**  
Ass. per lo Sviluppo  
delle Attività Corali del Veneto  
PRESIDENTE: ALESSANDRO RASCHI

Supplemento n. 2 al n. 21 di Chocallier - Spedizione in A.P. - Legge 662/96 art. 2 comma 20/C. D.C.I. Pordenone - Grafica Interattivo, Spilimbergo - Stampa Tipografica Marini, Spilimbergo

# FANO (Pu) Italy

## 2<sup>nd</sup>/9<sup>th</sup> September 2007

### Director/Docente Filippo Maria Bressan

In collaborazione con

**COMUNE DI FANO**  
**CORO POLIFONICO MALATESTIANO**  
**INCONTRO INTERNAZIONALE POLIFONICO CITTÀ DI FANO**

# 4<sup>a</sup> ACCADEMIA EUROPEA per direttori di coro e cantori

## Direttori

L'Accademia Europea è aperta a 18 partecipanti effettivi che saranno divisi in due gruppi di livello diverso:

- ▶ livello base (max 8 partecipanti)
- ▶ livello avanzato (max 10 partecipanti)

Le domande come uditori verranno accettate senza limiti.

Il docente si riserva di selezionare i partecipanti in base all'età, al curriculum e a seguito della prima sessione di lavoro. Nella scheda d'iscrizione pertanto dovranno essere riportate, oltre ai dati richiesti, tutte le notizie utili alla valutazione del curriculum artistico-culturale.

## Coro laboratorio e cantori

Un coro laboratorio sarà a disposizione dei direttori per tutta la durata dell'Accademia. Esso sarà costituito dal Coro Giovanile Italiano, coro laboratorio di alto livello in grado di rispondere al meglio alle sollecitazioni dei giovani direttori, cui potranno aggiungersi alcuni cantori che verranno selezionati tramite l'ascolto di una registrazione contenente l'esecuzione nel proprio registro vocale di un brano corale a scelta.

## Contenuti

- Analisi e studio di composizioni prevalentemente di musica sacra rinascimentale, barocca e contemporanea;
- tecnica di prova;
- tecnica di concertazione e di direzione di coro;
- tecnica e problematiche vocali.

## Programma musicale

Saranno oggetto di studio brani di autori europei, prevalentemente italiani, fra cui A. e G. Gabrieli, C. Monteverdi, F. Cavalli, J.S. Bach, M. Zuccante, G. Bonato, B. Bettinelli, E. Rautavaara ed altri. Al termine dell'attività didattica dell'Accademia, nella serata di sabato, è previsto un concerto finale, che sarà diretto dai migliori allievi.

## Fano (Pu), Italia

La città di Fano, in provincia di Pesaro e Urbino, sorge a due passi dalle campagne marchigiane, alla foce del Metauro e sulla riva del mare Adriatico. Si può raggiungere tramite la Statale 16 Adriatica e l'Autostrada A14, nonché con la linea ferroviaria Bologna-Ancona. Il collegamento con Roma è garantito dalla Via Flaminia e dalla ferrovia Falconara-Orte. Fano dista 45 km dall'aeroporto Raffaello Sanzio di Falconara e 84 km da Pescara, da dove partono quotidianamente voli nazionali ed internazionali.

# 4<sup>th</sup> EUROPEAN ACADEMY for choral conductors and singers

## Conductors

The European Academy will accept 18 active participants, divided into two levels:

- ▶ main course (max 8 participants)
- ▶ advanced course (max 10 participants)

Applications from non-active students will also be accepted without number limit.

The director of the Academy will reserve the decision to estimate the level of the participants, according to their age, their curriculum and their performance during the first conducting session. So with the application form should be attached a curriculum vitae, including past musical experience as conductor and singer/instrumentalist.

## Laboratory choir and singers

A laboratory choir will be at the disposal of the conductors for the duration of the Academy. It will be made up of the Italian Youth Choir, a high-level laboratory choir able to answer to the needs of the young conductors, together with some new singers that will be selected listening their recording of the performance in one's voice register of a freely chosen choral piece.

## Contents

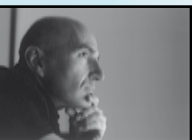
- Analysis and study mainly of sacred Renaissance, Baroque and contemporary music;
- rehearsals method;
- conducting method;
- vocal technique and problems.

## Music program

The program will consist of choral music from Italy and from the other European countries, including works by A. and G. Gabrieli, C. Monteverdi, F. Cavalli, J.S. Bach, M. Zuccante, G. Bonato, B. Bettinelli, E. Rautavaara and others. At the end of the Academy on Saturday evening a final concert will be conducted by the best course conductors.

## Fano (Pu), Italy

The town of Fano, in the province of Pesaro and Urbino lies on the Adriatic coast at the mouth of the river Metauro, only a stone's throw away from the Marche countryside. It is linked by the SS. 16 Adriatic Coastal road, the A14 motorway and the Bologna-Ancona mainline railway. Rome can be easily reached along the SS. 3 Via Flaminia with a rail connection via Falconara and Orte. Fano is 45 km away from Raffaello Sanzio Airport in Falconara (Ancona) and 84 km far from Pescara, where there are daily flights to and from international destinations.



## Filippo Maria Bressan

Ha iniziato giovanissimo lo studio del pianoforte dedicandosi successivamente alla direzione, alla composizione e al canto. Come direttore d'orchestra, si è formato alla scuola di K. Oesterreicher a Vienna e per la direzione di coro con J. Jürgens e M. Brown,

perfezionandosi successivamente con prestigiosi musicisti tra i quali Sir J.E. Gardiner, F. Leitner e F. Corti. Già assistente di J. Jürgens, ha lavorato a fianco di grandi direttori come C. Abbado (IX Sinfonia di Beethoven con i Berliner Philharmoniker), M.W. Chung, C.M. Giulini, L. Berio, F. Brüggen, E. Inbal, N. Järvi, P. Maag, L. Maazel, G. Prêtre, M. Rostropovich, G. Sinopoli, J. Tate, R. Vlad, A. Pärt. Attualmente direttore principale dell'Orchestra Sinfonica e Coro di Savona, ha collaborato con l'Orchestra Sinfonica Nazionale della Rai, la Mahler Chamber Orchestra, l'Orchestra dell'Accademia Nazionale di S. Cecilia, l'Orchestra da Camera di Mantova, l'Orchestra di Padova e del Veneto, l'Orchestra della Toscana ORT, la Scottish Chamber Orchestra, l'Orchestra Scarlatti di Napoli, l'Orchestra Toscanini, la Camerata Strumentale Città di Prato, i Virtuosi Italiani, l'Accademia Montis Regalis, i Filarmonici di Verona e con solisti quali A. Ballista, R. Buchbinder, M. Campanella, B. Canino, M. Pletnev, G. Carmignola, G. Cassone e molti altri.

Ha diretto il World Youth Choir, il Coro Giovanile Italiano e dal 2000 al 2002 è stato direttore del Coro dell'Accademia Nazionale di S. Cecilia a Roma. Si dedica allo studio della musicologia e della prassi esecutiva della musica antica, collaborando con musicisti ed orchestre specializzate nel settore. Ha diretto in molti teatri e nelle principali sale da concerto d'Italia e d'Europa, ed è considerato uno dei più innovativi nuovi direttori italiani, sia nel repertorio antico che in quello sinfonico-corale. Ha fondato e dirige l'Athestis Chorus & Academia de li Musici, coro e orchestra impegnati nell'esecuzione della musica barocca, avvalendosi di testi autentici e con strumenti antichi, con i quali è regolarmente invitato dalle più importanti stagioni concertistiche e da numerosi festivals tra cui la Sagra Musicale Umbra, la Sagra Malatestiana, Veneto Festival, Settembre Musica di Torino, Biennale di Venezia, Festival Monteverdi di Cremona, Settimane Musicali di Stresa, Settimana Musicale Senese e con cui ha partecipato ad una tournée nei principali teatri di Argentina, Brasile e Cina. Appassionato e dedito alla musica corale, ha conseguito quattro primi e due secondi premi in concorsi nazionali ed internazionali ed ha ricevuto il premio della critica musicale a Gorizia nel 1994. Per la raffinatezza delle sue interpretazioni e la sua eclettica attività, ha ricevuto il premio Monacciani, a Savona, nel 2002 e il Premio Chiavi d'Argento, a Chiavenna, nel 2004. Attento alla musica del Novecento e contemporanea, ha registrato diverse prime esecuzioni assolute e concerti dal vivo per la Rai, le Radiotelevisioni Austriaca, Francese, Slovena e Brasiliana. Ha inciso per numerose etichette discografiche tra cui: Emi, Virgin, Chandos e Deutsche Grammophon.

## Filippo Maria Bressan

He started studying piano at a very early age, and then devoted himself to conducting, composing and singing. He studied orchestra conducting under K. Oesterreicher in Vienna and choir conducting under J. Jürgens and M. Brown, and then he specialised with renowned musicians such as Sir J.E. Gardiner, F. Leitner and F. Corti. Formerly J. Jürgens's assistant, he has worked alongside great conductors such as C. Abbado (Beethoven's 9th Symphony with the Berliner Philharmoniker), M.W. Chung, C. M. Giulini, L. Berio, F. Brüggen, E. Inbal, N. Järvi, P. Maag, L. Maazel, G. Prêtre, M. Rostropovich, G. Sinopoli, J. Tate, R. Vlad, A. Pärt. Now he is the first conductor of the Orchestra Sinfonica and Coro di Savona. He collaborated with: Orchestra Sinfonica Nazionale della Rai, Mahler Chamber Orchestra, Orchestra dell'Accademia Nazionale di S. Cecilia, Orchestra da Camera di Mantova, Orchestra di Padova e del Veneto, Orchestra della Toscana ORT, Scottish Chamber Orchestra, Orchestra Scarlatti di Napoli, Orchestra Toscanini, Virtuosi Italiani, Accademia Montis Regalis, Filarmonici di Verona and with soloists as A. Ballista, R. Buchbinder, M. Campanella, B. Canino, M. Pletnev, G. Carmignola, G. Cassone and many others.

He conducted the World Youth Choir and the Coro Giovanile Italiano (Italian Youth Choir) and from 2000 to 2002 he was the conductor of the Coro dell'Accademia Nazionale di S. Cecilia di Roma. He is particularly interested in studying musicology and the performing practice of ancient music, in collaboration with expert musicians and orchestras. He has held concerts in several important theatres and in the main Italian and European concert halls, and he is generally considered to be one of the most innovative Italian conductors, for both ancient and symphonic-choral music. He is the founder and conductor of the Athestis Chorus & Academia de li Musici, choir and orchestra that perform baroque music using original scores and antique instruments, with which he is regularly invited by the most famous concert seasons and various festivals such as Sagra Musicale Umbra, Sagra Malatestiana, Veneto Festival, Settembre Musica di Torino, Biennale di Venezia, Festival Monteverdi di Cremona, Settimane Musicali di Stresa, Settimana Musicale Senese and with which he participated to a tournée in the main theatres of Argentina, Brazil and China. Fond of and devoted to choral music, he was awarded four first prizes and two second prizes in national and international contests and was granted the music critics' special prize in Gorizia in 1994. For the qualities of his performances and versatile activity he was awarded the Monacciani Prize in Savona in 2002 and the Prize Chiavi d'Argento in Chiavenna in 2004. In view of his special interest in twentieth-century and contemporary music, he has recorded several premiere performances and live concerts for RAI, and for the Austrian, French, Slovenian and Brazilian broadcasting companies. He has made recordings for several record labels such as EMI, Virgin, Chandos and Deutsche Grammophon.



## Quote di partecipazione

Quota di partecipazione a persona:

| Gruppi | EC*<br>membri diretti | EC**<br>membri indiretti | EC<br>non membri |
|--------|-----------------------|--------------------------|------------------|
| 1      | € 400                 | € 430                    | € 460            |
| 2      | € 340                 | € 360                    | € 380            |
| 3      | € 260                 | -                        | € 290            |

Cantori e Uditori: € 45 in meno rispetto ai direttori

Anticipo: € 100 per persona

### Gruppi

1: AT, BE, CA, CH, DE, DK, ES, FR, FI, HK, IL, IE, IS, IT, JP, LU, NL, NO, NZ, SE, SG, UK, US

2: CN, CY, CZ, EE, GR, HU, MT, PT, PL, SI, SK, TW e alcuni Paesi oltremare

3: AL, AM, BA, BG, BY, CS, GE, HR, KZ, LV, LT, MD, MK, RO, RU, TR, UA, YU

In caso di incertezza sul gruppo di appartenenza contattare la segreteria.

\* membri diretti EC: soci iscritti direttamente a Europa Cantat

\*\* membri indiretti EC: membri di un coro aderente a Europa Cantat tramite una Federazione nazionale

La quota include la pensione completa in camera doppia (dal pranzo di domenica 2 settembre alla colazione di domenica 9 settembre 2007).

## Iscrizioni

Per partecipare alla **4<sup>a</sup> Accademia Europea per Direttori di Coro e Cantori** gli interessati devono compilare la domanda di partecipazione qui acclusa, e inviarla, allegando copia della ricevuta di versamento, **entro il 31 maggio 2007**, a mezzo fax (0434 877554), e-mail (info@feniarco.it) o posta a:

FENIARCO - Via Altan, 39 - 33078 San Vito al Tagliamento (Pn).

## Anticipo

Il versamento della quota di anticipo dovrà essere effettuato entro **il 31 maggio 2007**:

- sul conto corrente postale n. 11139599  
FENIARCO, San Vito al Tagliamento

- oppure tramite bonifico bancario intestato a FENIARCO presso:  
FRIULCASSA, Agenzia di San Vito al Tagliamento (Pn)  
ABI 06340 - CAB 65010 - CIN U - c/c 07404232339S  
Causale: **quota di partecipazione Accademia Europea per Direttori di Coro e Cantori**

## Participation fees

Participation fee per person:

| Country<br>Groups | EC*<br>direct members | EC**<br>indirect members | EC<br>non members |
|-------------------|-----------------------|--------------------------|-------------------|
| 1                 | € 400                 | € 430                    | € 460             |
| 2                 | € 340                 | € 360                    | € 380             |
| 3                 | € 260                 | -                        | € 290             |

Listeners and Singers: € 45 less than conductors

Advance payment: € 100 per person

### Groups

1: AT, BE, CA, CH, DE, DK, ES, FR, FI, HK, IL, IE, IS, IT, JP, LU, NL, NO, NZ, SE, SG, UK, US

2: CN, CY, CZ, EE, GR, HU, MT, PT, PL, SI, SK, TW and some overseas countries

3: AL, AM, BA, BG, BY, CS, GE, HR, KZ, LV, LT, MD, MK, RO, RU, TR, UA, YU

If you are not sure which country group you belong to, please contact the secretary.

\* EC direct members: members directly registered to Europa Cantat

\*\* EC indirect members: members of a choir registered to Europa Cantat through a National Federation

The fee includes full board in double room (from lunch of Sunday 2<sup>nd</sup> September to breakfast of Sunday 9<sup>th</sup> September 2007).

## Applications

Interested applicants to the **4<sup>th</sup> European Academy for Choral Conductors and Singers** must complete the attached application form and must send them, with a copy of the receipt of the advance payment, **not later than 31<sup>st</sup> May 2007**, by fax (+39 0434 877554), e-mail (info@feniarco.it) or by post to:  
FENIARCO - Via Altan, 39 - 33078 San Vito al Tagliamento (Pn), Italy.

## Advance payment

The advance payment must be done **within 31<sup>st</sup> May 2007**:

- through a deposit on Postal Account n. 11139599  
FENIARCO, San Vito al Tagliamento
- by credit transfer to:  
FRIULCASSA, Agency of San Vito al Tagliamento (Pn)  
Account name: FENIARCO  
IBAN: IT90 U063 4065 0100 7404 2323 39S  
BIC: IBSPIT2U  
Please add 10 € for bank charges  
Purpose: **participation European Academy for Choral Conductors and Singers**